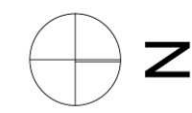


RESIDENCE BEAU-RIVAGE

25 BOULEVARD FRERE ORBAN
4000 LIEGE



VOIE DE L'ARDENNE 179
4053 EMBOURG
+32 (0) 477/77.90.90
+32 (0) 4 221.21.21
INFO@BOURSE-IMMOBILIERE.BE



PLAN 10È ETAGE

APPARTEMENT 10-01	148,8
APPARTEMENT 10-01	148,8
APPARTEMENT 10-02	126,2
APPARTEMENT 10-02	126,2

RESIDENCE BEAU-RIVAGE

25 BOULEVARD FRERE ORBAN
4000 LIEGE



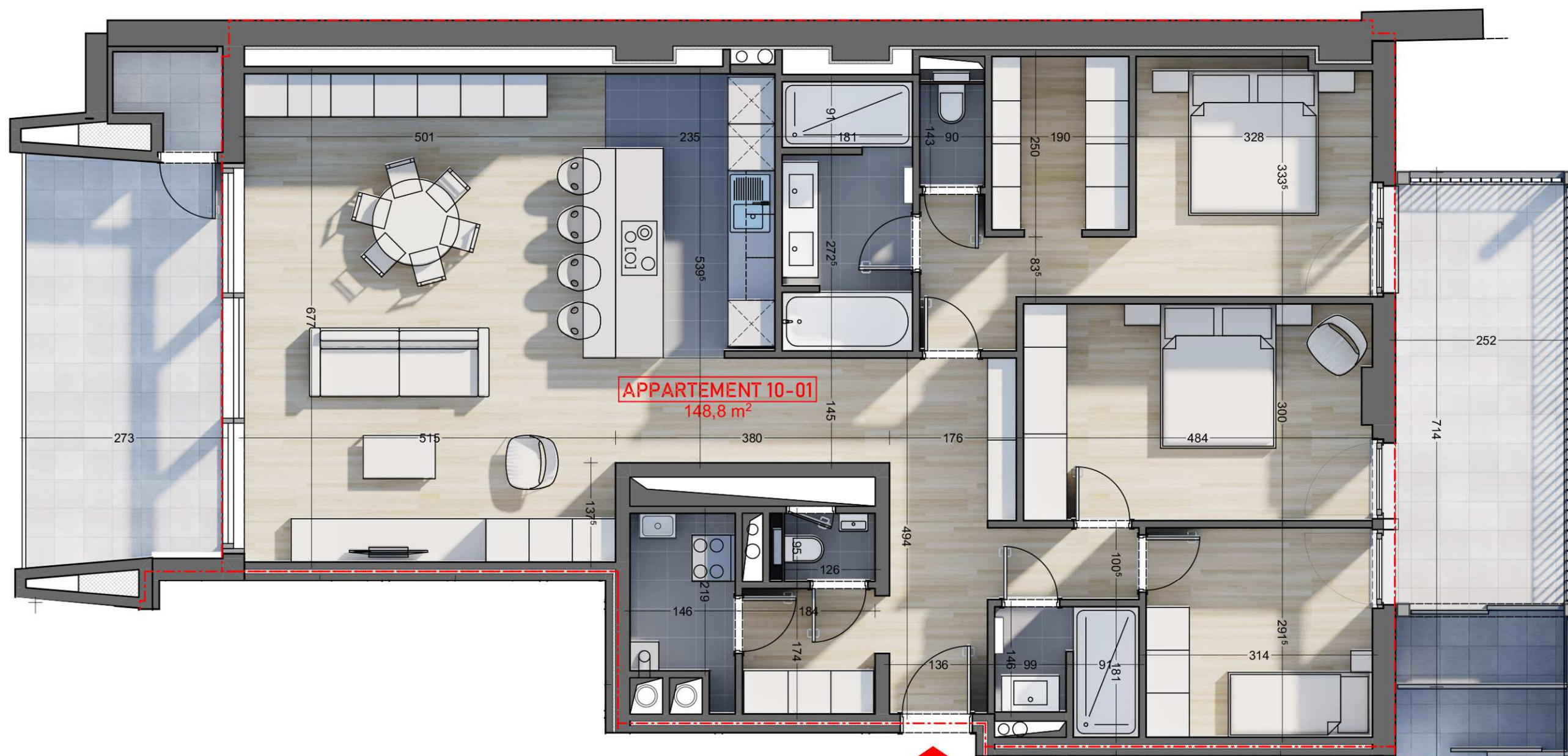
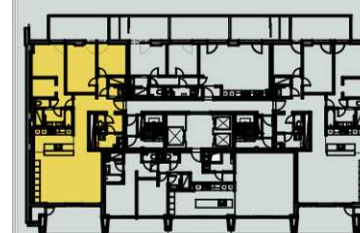
VOIE DE L'ARDENNE 179
4053 EMBOURG
+32 (0) 477/77.90.90
+32 (0) 4 221.21.21
INFO@BOURSE-IMMOBILIERE.BE

APPARTEMENT 10-01
148,8 M2 3 CH

SURFACES DES PIÈCES EN M2

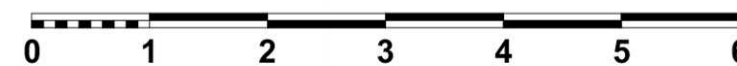
SEJOUR-CUISINE	46,7
HALL	12,0
CHAMBRE 1	19,4
CHAMBRE 2	14,4
CHAMBRE 3	9,1
SDB 1	3,2
SDB 2	6,6
WC 1	1,3
WC 2	1,2
RANG.	3,2
TECH.	3,7
TERRASSE 1	17,9
TERRASSE 2	18,0

SITUATION 10È ÉTAGE



APPARTEMENT 10-01
148,8 m²

APPARTEMENT 10-01



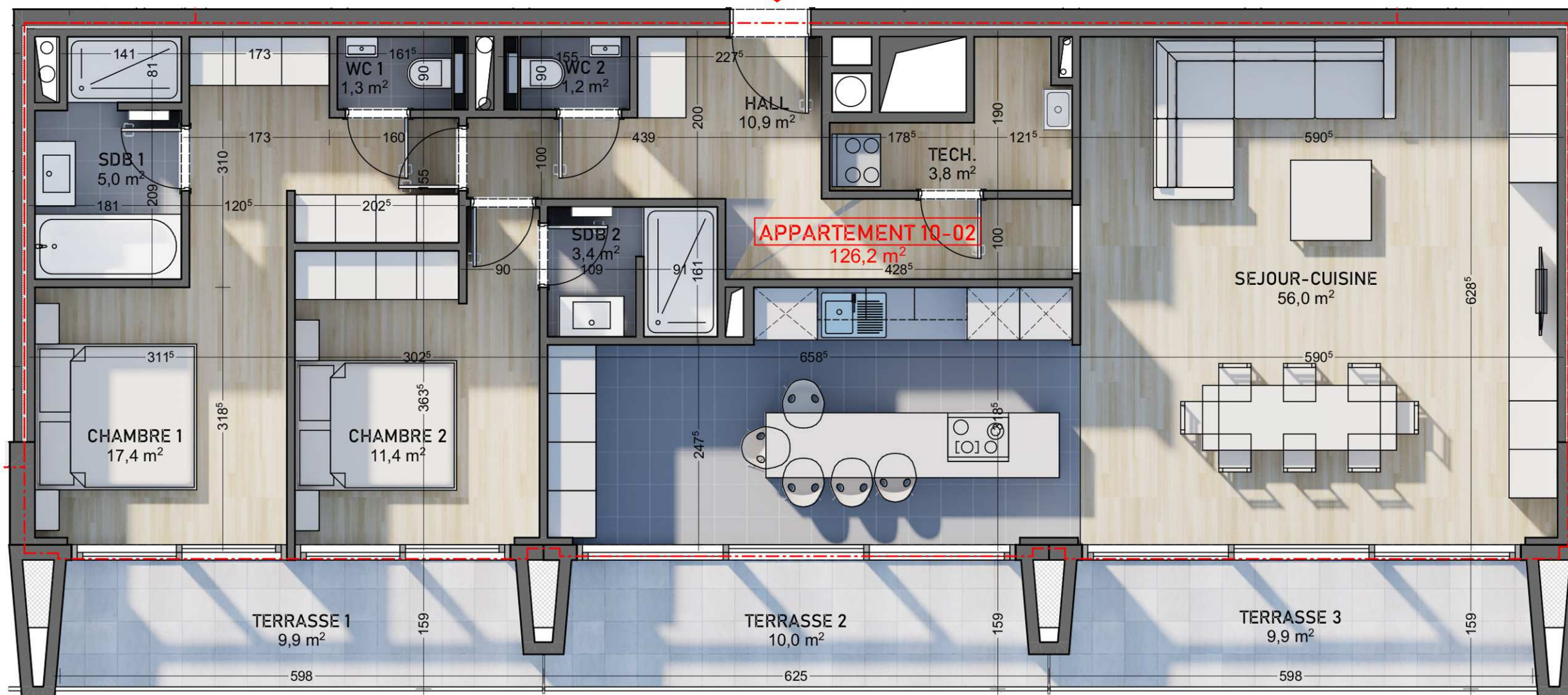
RESIDENCE
BEAU-RIVAGE

25 BOULEVARD FRERE ORBAN
4000 LIEGE



VOIE DE L'ARDENNE 179
4053 EMBOURG
+32 (0) 477/77.90.90
+32 (0) 4 221.21.21
INFO@BOURSE-IMMOBILIERE.BE

APPARTEMENT 10-02



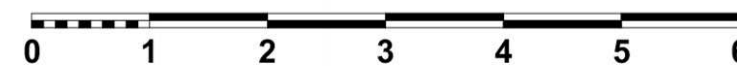
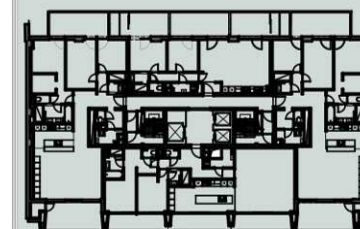
APPARTEMENT 10-02
126,2 m²

APPARTEMENT 10-02
126,2 M2 2 CH

SURFACES DES PIÈCES EN M2

SEJOUR-CUISINE	56,0
HALL	10,9
CHAMBRE 1	17,4
CHAMBRE 2	11,4
SDB 1	5,0
SDB 2	3,4
WC 1	1,3
WC 2	1,2
TECH.	3,8
TERRASSE 1	9,9
TERRASSE 2	10,0
TERRASSE 3	9,9

SITUATION 10È ÉTAGE



RESIDENCE BEAU-RIVAGE

25 BOULEVARD FRERE ORBAN
4000 LIEGE



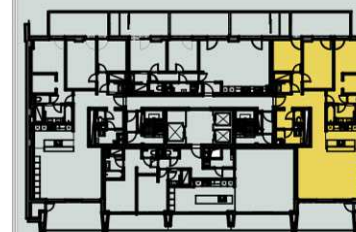
VOIE DE L'ARDENNE 179
4053 EMBOURG
+32 (0) 477/77.90.90
+32 (0) 4 221.21.21
INFO@BOURSE-IMMOBILIERE.BE

APPARTEMENT 10-03
148,9 M2 3 CH

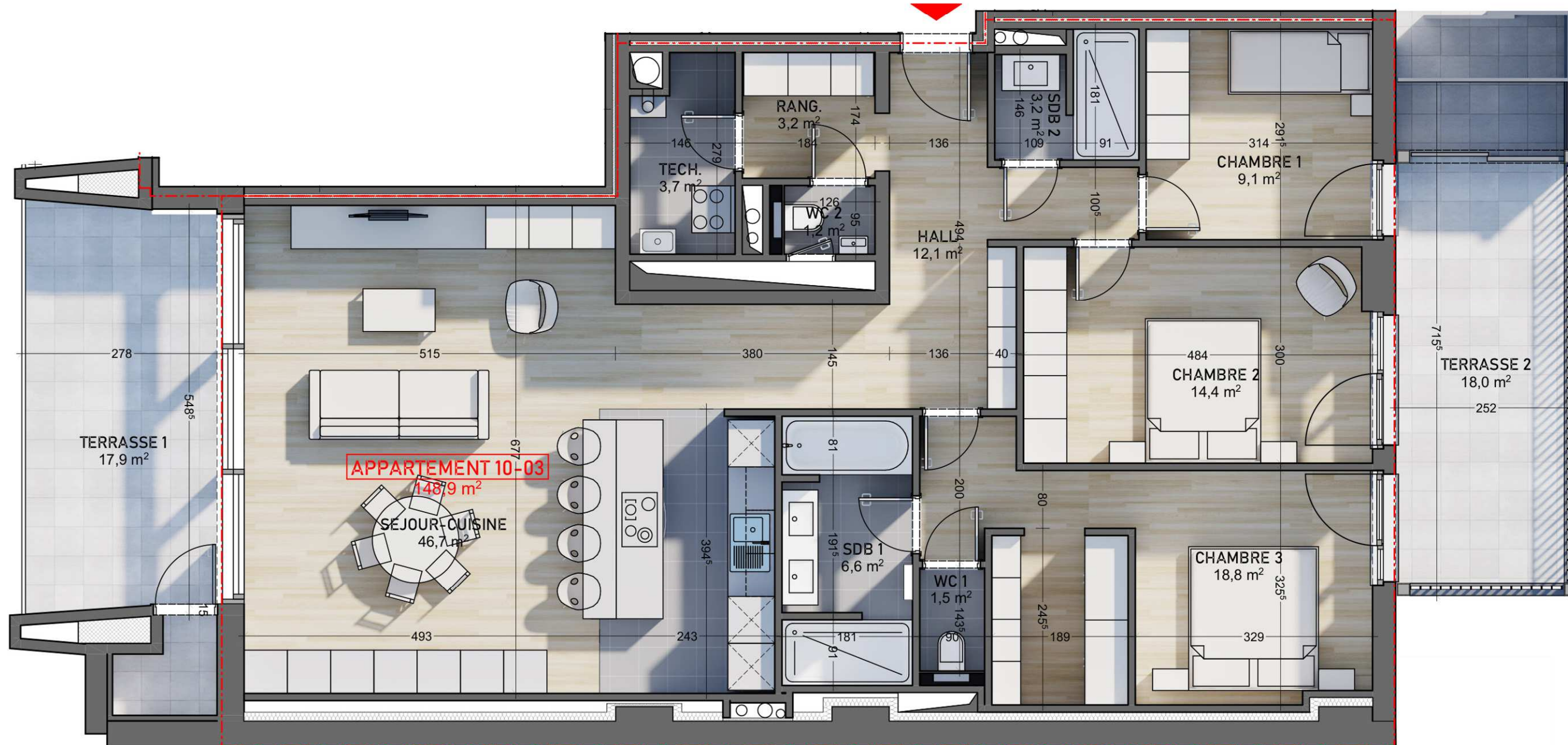
SURFACES DES PIÈCES EN M2

SEJOUR-CUISINE	46,7
HALL	12,1
CHAMBRE 1	9,1
CHAMBRE 2	14,4
CHAMBRE 3	18,8
SDB 1	6,6
SDB 2	3,2
WC 1	1,5
WC 2	1,2
RANG.	3,2
TECH.	3,7
TERRASSE 1	17,9
TERRASSE 2	18,0

SITUATION 10È ÉTAGE



APPARTEMENT 10-03

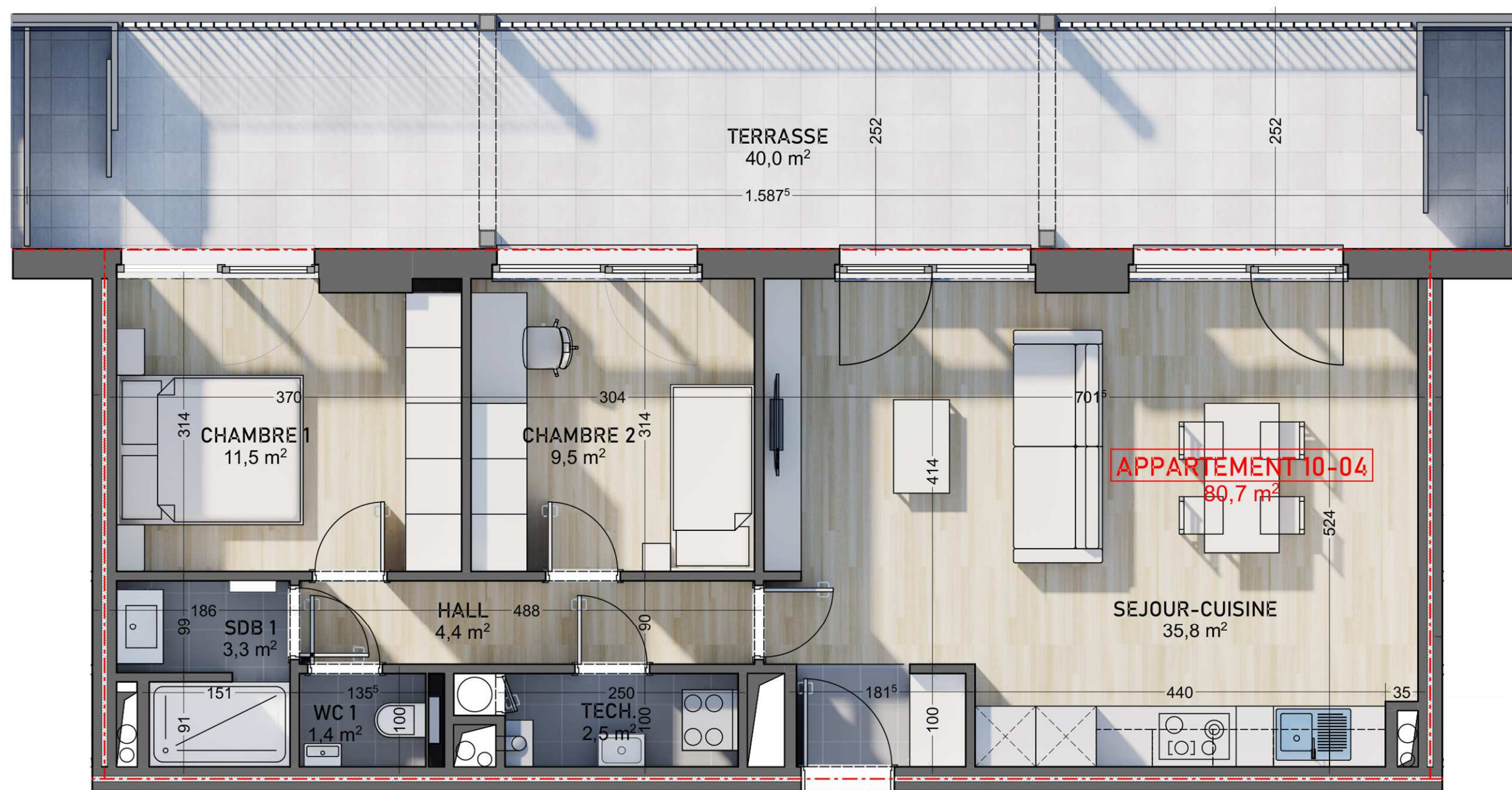


RESIDENCE
BEAU-RIVAGE

25 BOULEVARD FRERE ORBAN
4000 LIEGE



VOIE DE L'ARDENNE 179
4053 EMBOURG
+32 (0) 477/77.90.90
+32 (0) 4 221.21.21
INFO@BOURSE-IMMOBILIERE.BE



APPARTEMENT 10-04

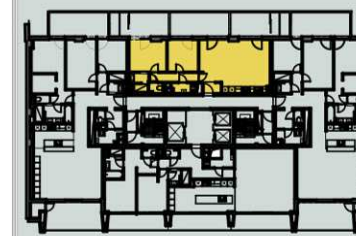


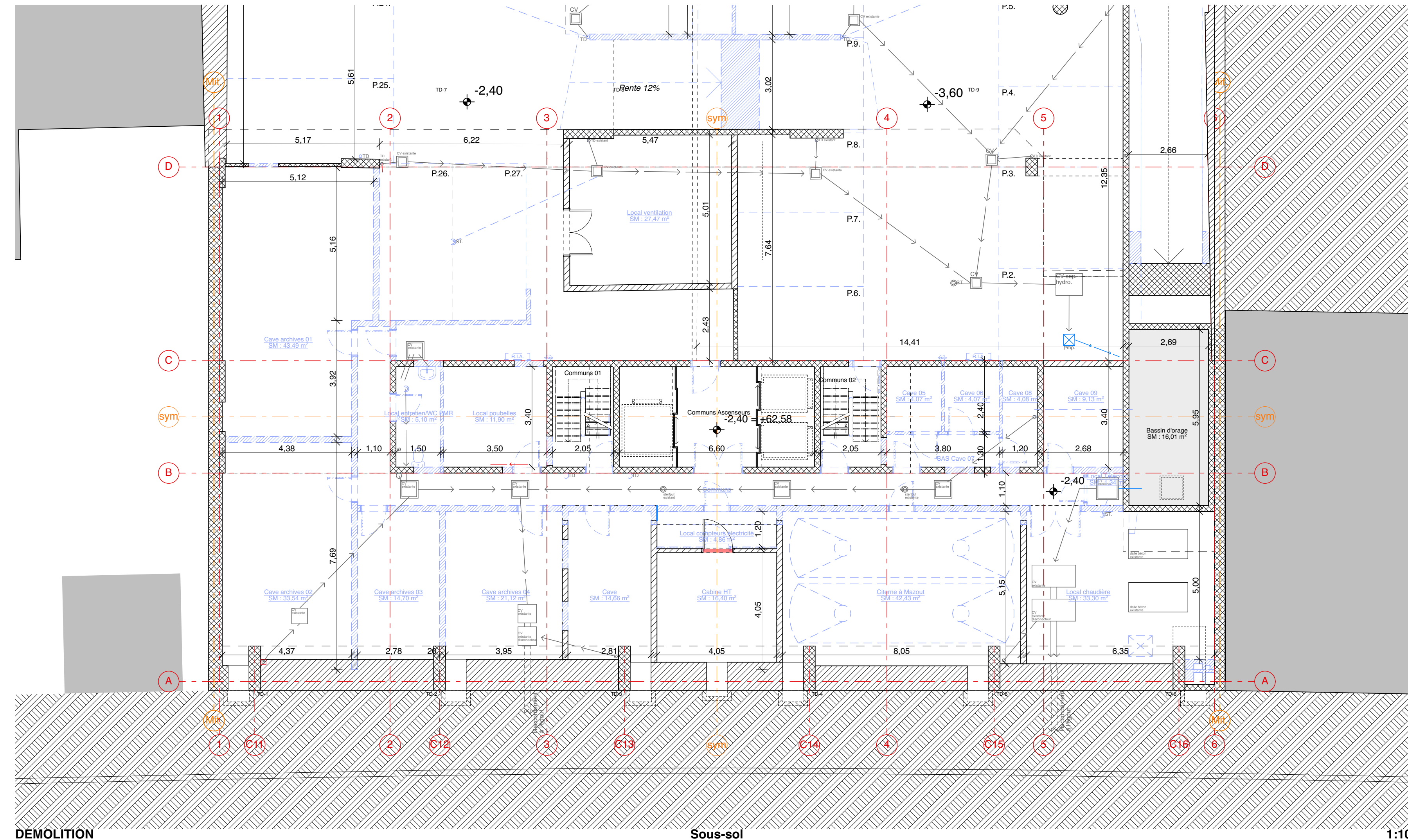
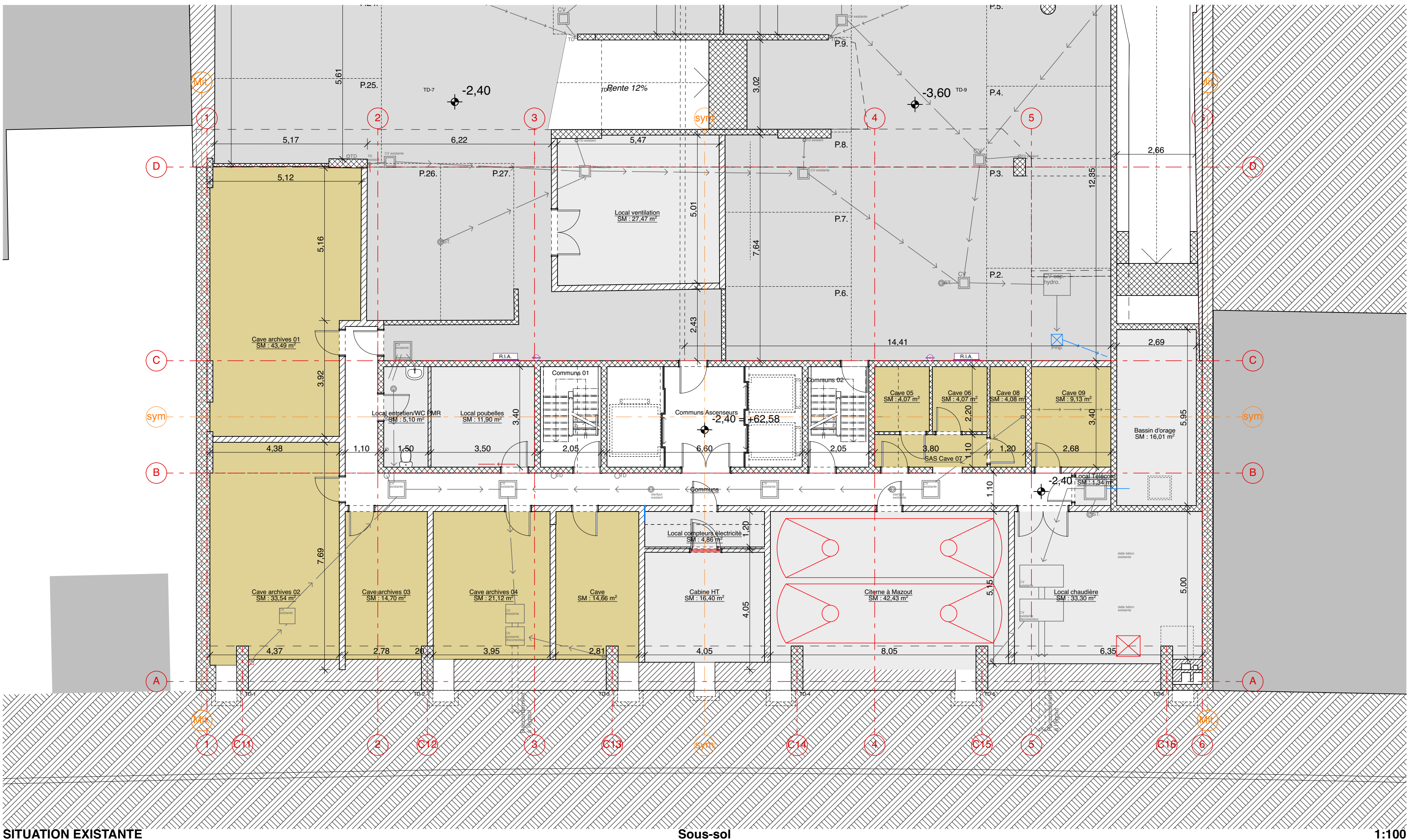
APPARTEMENT 10-04
80,7 M2 2 CH

SURFACES DES PIÈCES EN M2

SEJOUR-CUISINE	35,8
HALL	4,4
CHAMBRE 1	11,5
CHAMBRE 2	9,5
SDB 1	3,3
WC 1	1,4
TECH.	2,5
TERRASSE	40,0

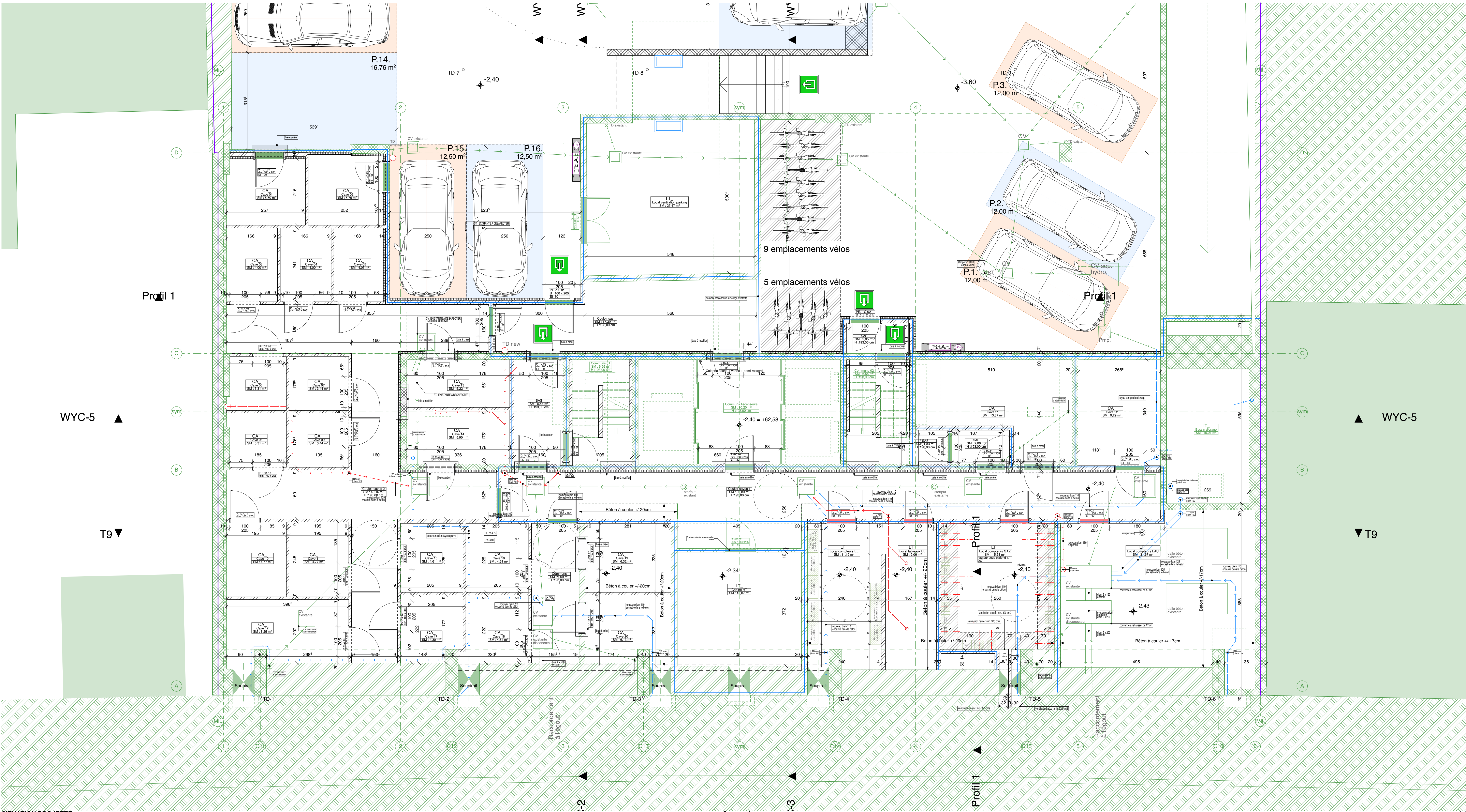
SITUATION 10È ÉTAGE



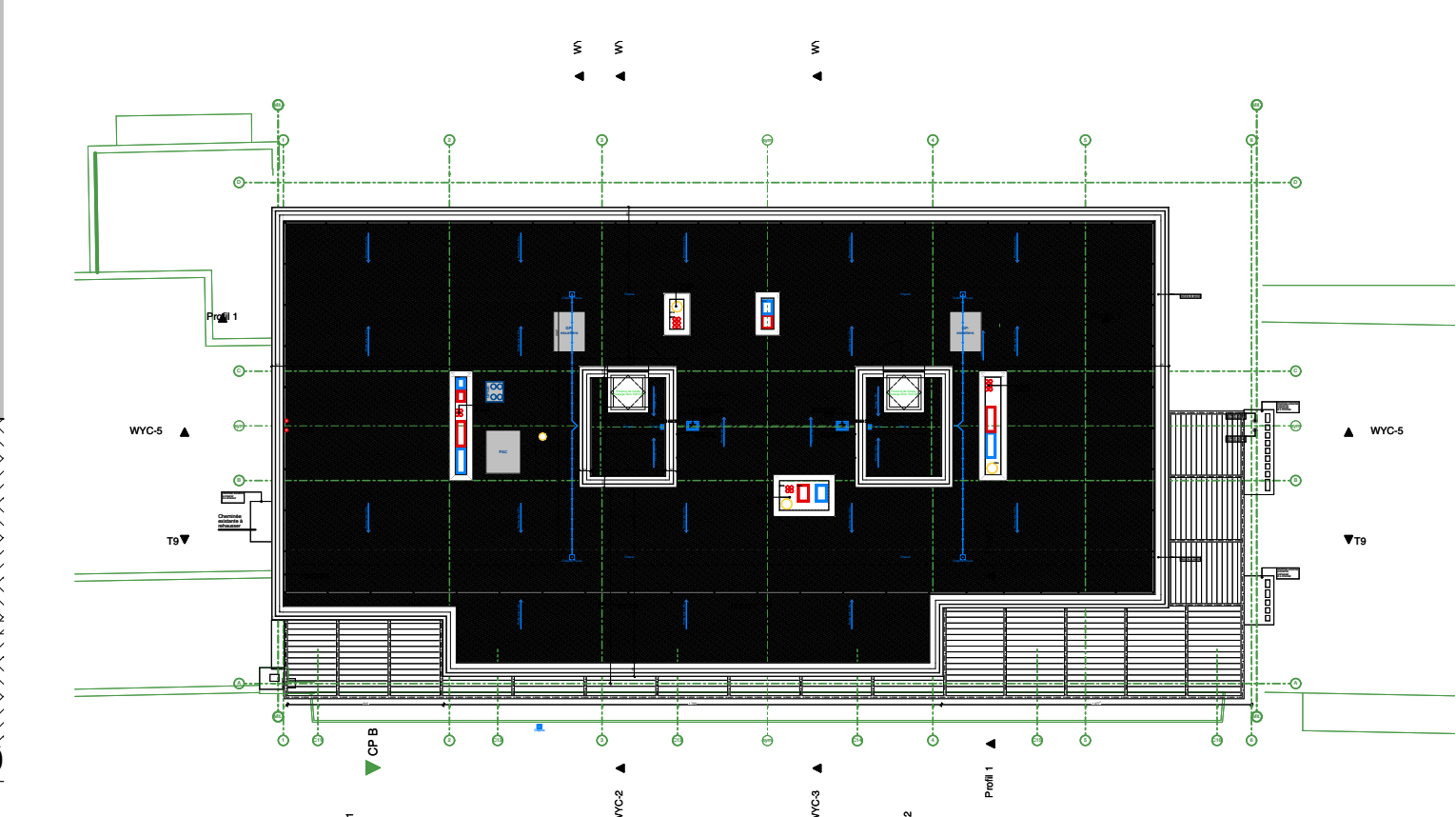
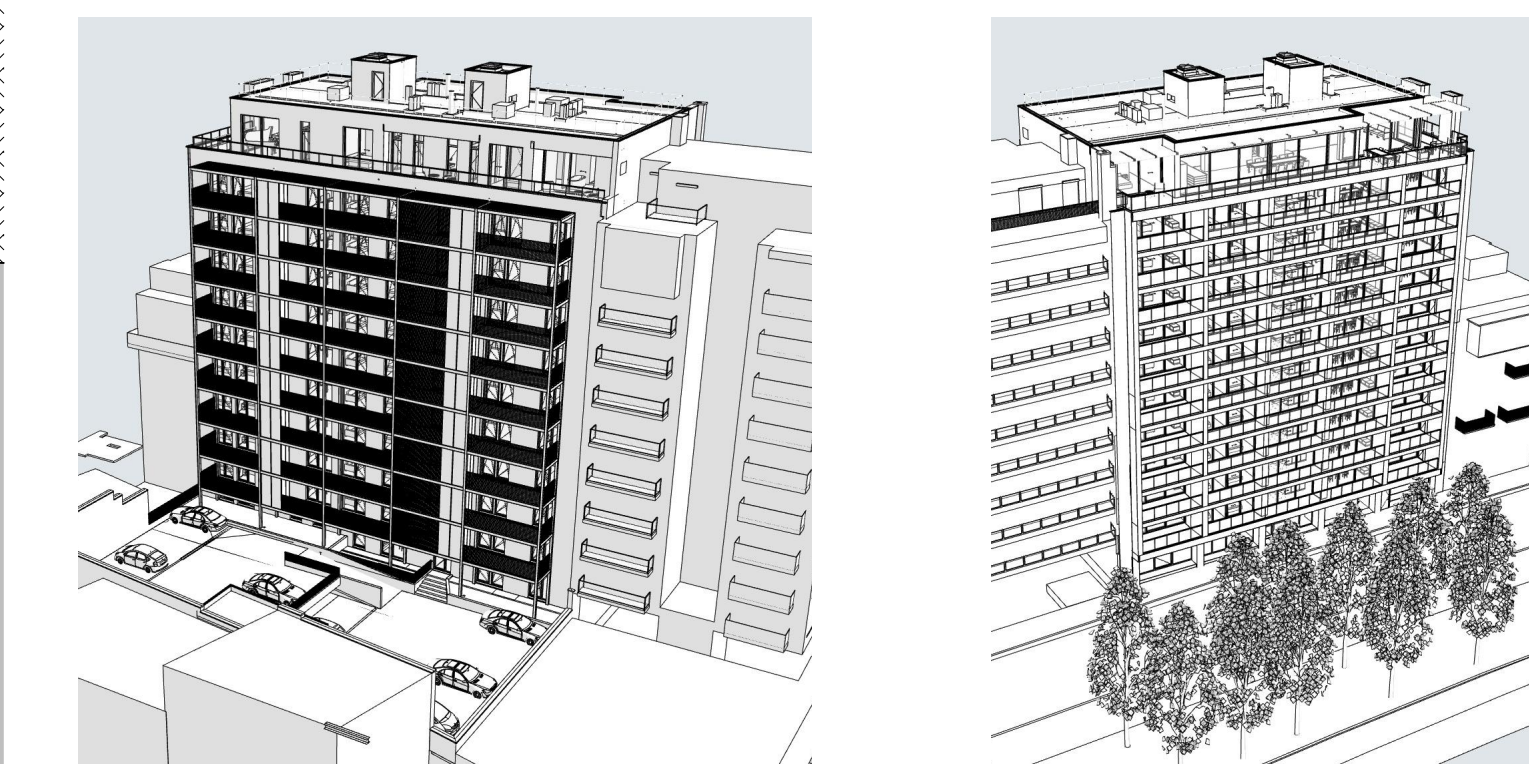


SITUATION EXISTANTE Sous-sol 1:100

DEMOLITION Sous-sol 1:100



SITUATION PROJETEE Sous-sol 1:50



LEGENDE MATERIAUX SITUATION EXISTANTE:	LEGENDE MATERIAUX SITUATION PROJETEE:
<ul style="list-style-type: none"> Maçonnerie en terre cuite (mur mitoyen - cloisons extérieures - garde technique) Maçonnerie en béton (caves - locaux techniques) Maçonnerie en béton cellulaire (gaine de ventilation) Maçonnerie en béton - colonne - porte - cave Chape Chape 	<ul style="list-style-type: none"> Maçonnerie en terre cuite Maçonnerie en béton Maçonnerie en béton cellulaire Béton structural Chape Cloison légère Cloison Heraklith + isolant Paroi structure bois RLA - Robinet Incendie Armé Échovisor Épouttage eaux usées (suspensif) Épouttage eaux usées (en chape ou en dalle béton R+1) Épouttage eaux usées (en chape ou en plâtre) Épouttage eaux de pluie (suspensif) Épouttage eaux de pluie (enterré ou en dalle béton R+1) Cheminée gaz
LEGENDE DEMOLITION:	LEGENDE COMPARTIMENTAGE:
<ul style="list-style-type: none"> Éléments à démolir Éléments à conserver Légende des éléments à faciliter ainsi que les éléments repris dans les rouages sort à démolir lors de la phase CE de la démolition 	<ul style="list-style-type: none"> Compartimentage EI 240 Compartimentage EI 120 Compartimentage EI 60 Compartimentage EI 30 Plaque EI 60 Plaque EI 30
<ul style="list-style-type: none"> 01 - Maçonnerie en terre cuite 02 - Pavement existant - ton gris 03 - Pavement en drainage imitation pierre ton gris 04 - Pierre de taille 05 - Châssis aluminium - ton gris clair 06 - Châssis aluminium - ton noir 07 - Châssis aluminium - ton blanc 08 - Vitrage - ton clair 09 - Garde-corps ton gris clair + vitrage clair 10 - Garde-corps acier - ton gris clair 11 - Barrot aluminium - ton gris clair 12 - Barrot aluminium - ton noir 13 - Barrot aluminium - ton blanc 14 - Couvre mur en aluminium - ton gris clair 15 - Brise soleil aluminium - ton gris clair 16 - Barrot métallique ouvert - ton blanc 17 - Cais - ton blanc 18 - Acier - ton blanc 19 - Béton - ton gris 20 - Couvre mur en aluminium - ton blanc 21 - Profil aluminium pour étrépage de façade 22 - Béton ton blanc 23 - Béton ton noir 24 - Cheminée inox 	<ul style="list-style-type: none"> L'ensemble du parking et des locaux communs seront équipés d'une détection généralisée Les appartements seront équipés de détecteurs d'incendie suivant AGW du 21 octobre 2004

PROJET
TRANSFORMATION D'UN IMMEUBLE DE BUREAUX EXISTANT EN APPARTEMENTS

Maire de l'ouvrage: **AR CHA 99 GEN_D**
Société: **AR CHA 99 GEN_D**

Architectes: **artau**
Bureau d'études: **LACASSE-MONFORT spt**

Coordination Sécurité Santé: **GENIE TEC BELGIUM**

Acoustique: **De Fonseca**

Tableau des modifications:

Modifications	Date	Int
Etablissement des plans de chantier CHA	15/04/21	D
Aménagement locaux communs + modification épouttage et Pluie	23/09/21	A
modification épouttage et Pluie	01/12/21	B
modification épouttage, mur axe A, caves 1, 10212, 15&20, local EL+HT	14/01/22	C
modification épouttage (pluie)	21/01/22	D

AR CHA 99 GEN_D
1920-ORBA

